

Zughafen Halle 6 —

der Ort für die besondere Veranstaltung

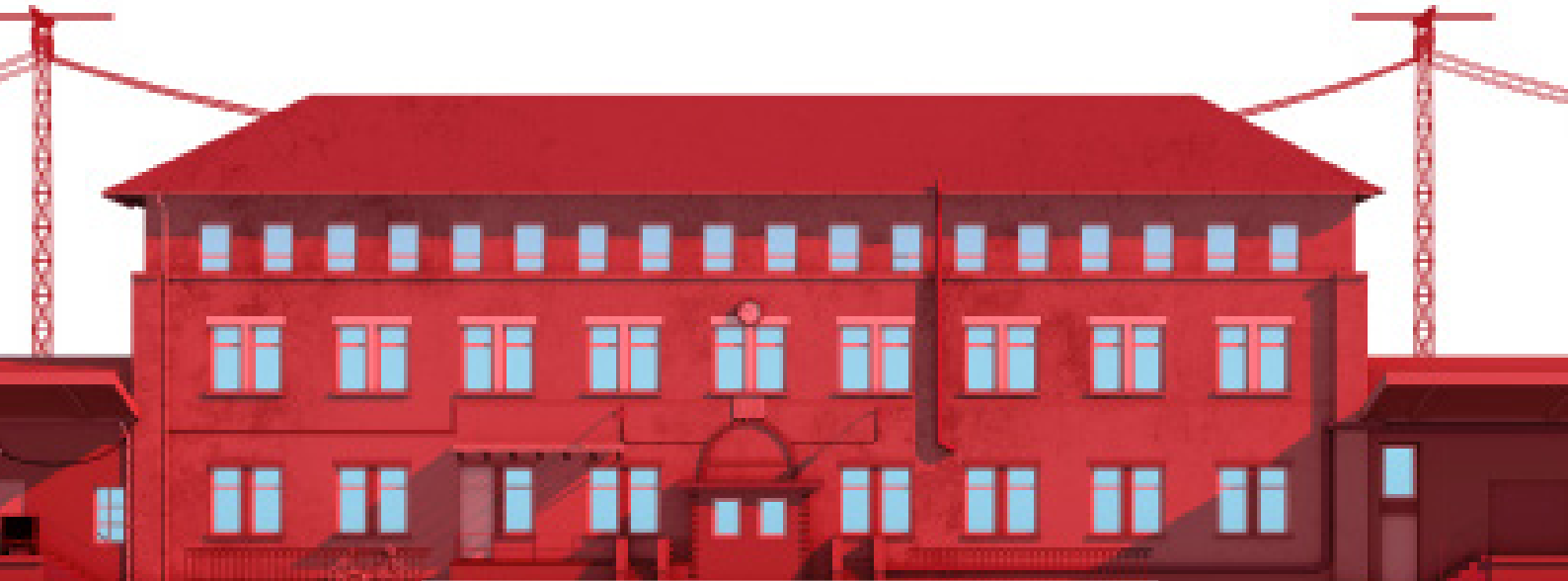




Der Zughafen

ist ein ganz besonderer Veranstaltungsort in Erfurt. Die einzigartigen Güterhallen aus der Gründerzeit bieten Platz für jegliche Art von Event. Konzerte, Business-Events, Tagungen und Firmenfeiern, Märkte oder private Feierlichkeiten, Geburtstage und Hochzeiten - all das passt in das ursprüngliche erhaltene Ambiente unserer Hallen mit anschließendem Außenbereichen.

Im folgenden gibt es einen Überblick über die Räumlichkeiten, Ausstattung und Möglichkeiten die zur Vermietung zur Verfügung stehen.



Inhaltsverzeichnis

1. Anfahrt und Parken
2. Veranstaltungsflächen
 - 2.1 Halle 6
 - 2.2 Backstage
 - 2.3 Außengelände
3. Infrastruktur
 - 3.1 Technik
 - 3.2 Ausstattung & Mobiliar
 - 3.3 Gastronomieausstattung
 - 3.4 Sanitäre Anlagen
4. Foodcraft Event Catering
5. Dienstleistungen im Überblick
6. Wichtige Hinweise auf Besonderheiten der Location
7. Richtlinien
8. Referenzen
9. Möglichkeiten im Netzwerk Kulturbahnhof
10. Geschichte des Zughafens
11. Kontakt

1 Anfahrt und Parken

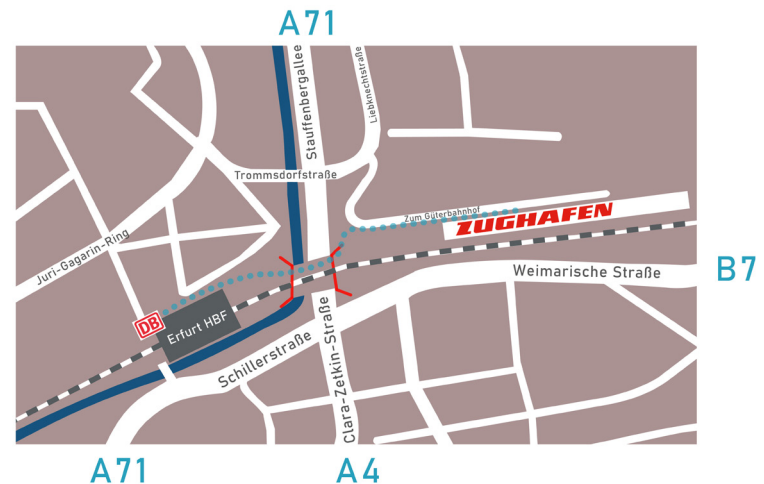
10 Minuten Fußweg vom Hauptbahnhof Erfurt entfernt, mitten im Herzen der Stadt und trotzdem außerhalb des Inne Stadtrubels, befindet sich der Zughafen Kulturbahnhof.

Die Eventfläche mit der Halle 6 liegt am Ende der 150 Jahre alten Kopfsteinpflasterstraße „Zum Güterbahnhof“.

Dank der neuen ICE Verbindung benötigen Sie circa 2 Stunden von Berlin und München zum Erfurter Hauptbahnhof.

Parkplätze

Als Parkmöglichkeit stehen Ihren Gästen die öffentlichen Parkflächen vor dem Güterbahnhof Hallen zur Verfügung.
Wenige Parkmöglichkeiten sind auch direkt auf dem Gelände vorhanden.



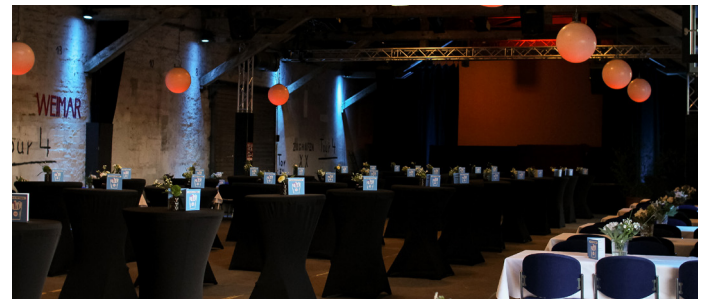


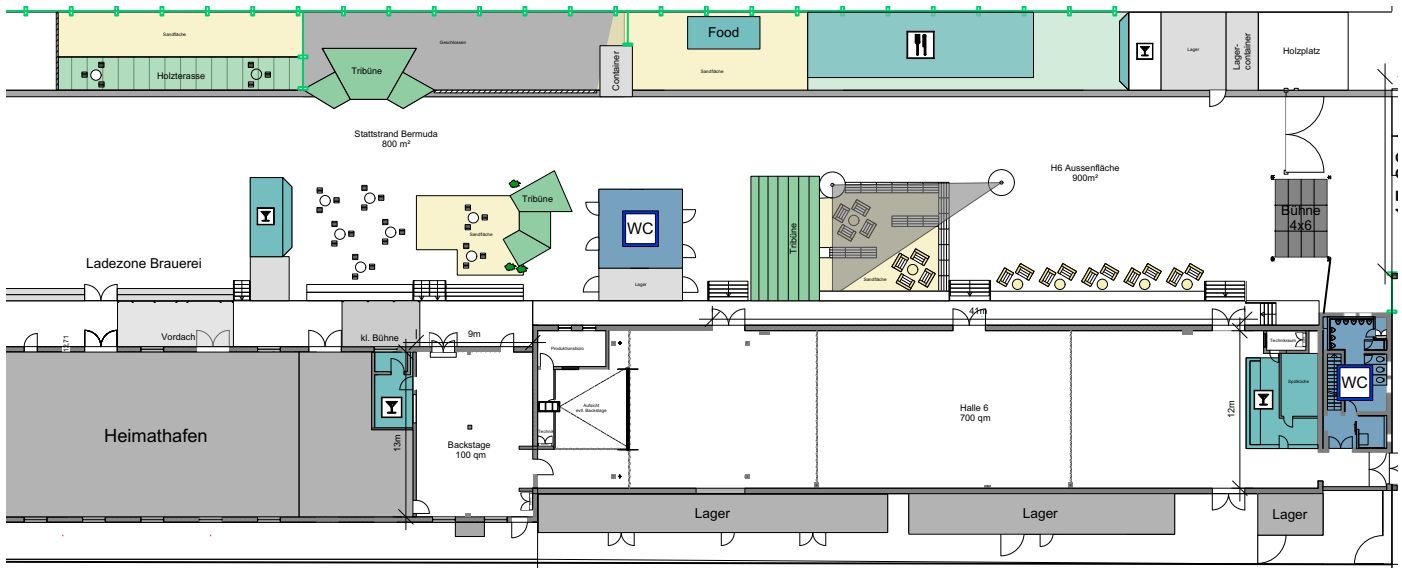
2.1 Halle 6

Die Halle 6 ist unser größter Raum im Zughafen. Sie ist im Originalzustand erhalten und sorgt deshalb für einen unnachahmlichen industriellen Flair.

Auf Wunsch ist die Separierung der Gesamtfläche, in drei ca 220 qm große Bereiche, mit Moltonvorhängen möglich. An der Ostseite der Halle befindet sich eine WC Anlage mit über 25 Toiletten sowie eine Bar mit Küche und Frischwasseranschlüssen, an der Westseite ein kleiner Produktionsraum. Der Außenbereich vor der Halle, ebenfalls mit Toiletten und Bars, gehört mit zur Mietfläche.

- ca 700 qm unterteilbar in 3 Bereiche
- 880 Personen stehend // 450 sitzend
- flexible Bühne
- WC Anlagen vorhanden inkl. 1x Künstlerdusche
- Beheiz- und belüftbar
- Bar mit Spülküche
- Produktionsraum
- bedingt barrierefrei (barrierefreier Zugang nach Absprache)
- Wlan 30 Mbit
- Außenbereich mit flexiblen Gestaltungsmöglichkeiten





3 Backstage

Der frisch sanierte Backstage ist vielseitig nutzbar. Buchbar ist er separat als gemütlicher Raum für kleinere Events für bis zu maximal 120 Personen oder als zusätzliche Fläche zur Halle 6.

Darüber hinaus bietet die direkte Lage am Stattstrand eine ergänzende Nutzung der Außenfläche an.

Der Raum ist ausschließlich in Kombination mit der vor Ort ansässigen Gastronomie von Foodcraft Event Catering buchbar.

- 120 qm
- 120 Personen stehend // 80 sitzend
- flexible Bühne
- WC Container im Außenbereich
- Beheiz- und belüftbar
- Bar mit Spülküche
- bedingt barrierefrei (barrierefreier Zugang nach Absprache)
- Wlan 30 Mbit
- Außenbereich mit flexiblen Gestaltungsmöglichkeiten





2.3 Außengelände

Der Außenbereich des Zughafens erstreckt sich über das gesamte Gelände. Hierzu gehört sowohl der Stadtstrand als auch die Freiflächen vor den Hallen. Die Fläche ist vollständig gepflastert und bietet flexible Gestaltungsmöglichkeiten

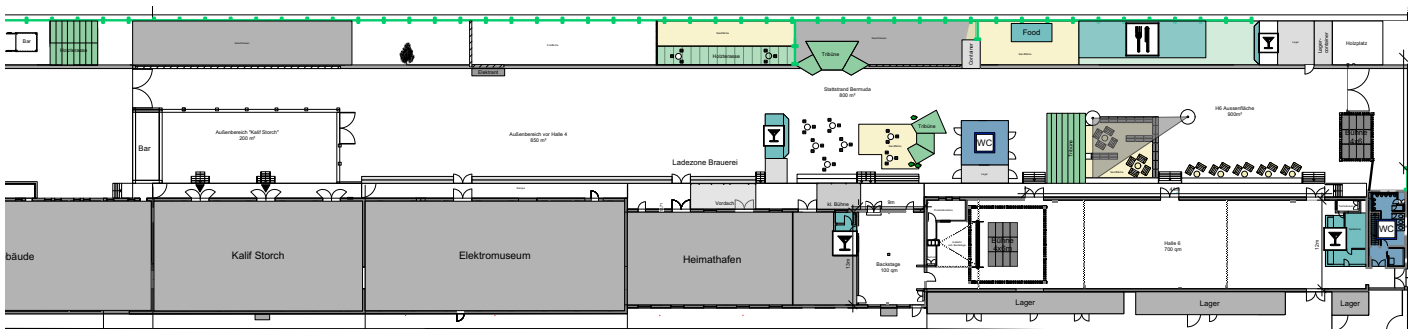
- Gesamtfläche ca 2500 qm
- vor Halle 6: ca 1000 qm
- vor Halle 5: ca 300 qm [Außenbereich Club Backstage]
- vor Halle 4: ca 850 qm MUSS GRÖßER SEIN ALS H6
- vor Halle 2: ca 500 qm
- Straße: 307 m x 6,6 m, Achtung 3,50 m Durchfahrt ist freizuhalten
- 2x WC Container
- Strom & Wasser auf Anfrage
- Wlan 30 Mbit
- teilweise barrierefrei



2.3.2 Stadtstrand

Der Stadtstrand ist unsere „Outdoor relaxing Area“ im urbanen Stil vor Halle 6 & 5.

- ca. 1000 qm
- 400 Personen / 600 Personen stehend
- 2 überdachte Bühne
- 4 Tribünen mit ca. 150 Sitzplätze
- 2 Barcontainer & Buffetstrecken für Catering
- Sandflächen
- Sonnensegel
- Pflanzendekoration saisonbedingt





3. Inventar

3.1 Technik:

Detaillierte Informationen finden sie in den „Technik Spezifikation“

Bühne

- Bühne indoor variabel bis 10x6m inkl. Treppen & Geländer
- 2 Bühne Outdoor überdacht 4x6m oder 3x6m
- Redepult

Tontechnik

- angemessene Beschallungsanlage für Konferenzen, Party's und kleineren Konzerten in unseren Räumlichkeiten
- Mikrofonierung mit Headsets, Hand- & Standmikrofonen

Lichttechnik

- helle Ausleuchtung sowie farbige Ambientebeleuchtung für Innen- & Außenbereich
- helles Bühnenlicht
- Partybeleuchtung
- mobile Beleuchtung

Videotechnik

- Beamer inkl. Leinwand mit Projektionsfläche von 4,50x2,50m
- Beamer inkl. Leinwand für kleinere Formate mobil
- Flatscreens 66 Zoll mobil inkl. Ständer

3.2 Ausstattung/ Mobiliar

Tische & Stühle

- Blaue Polsterstühle
- Dinner- & Arbeitstische 1,80x0,80m
- Seminartische 1,20x0,60m
- Stehtische mit schwarzen & weißen Hussen
- Gitterboxenstehtische 1,20x0,80m
- Ikea Tischgruppen Tärnö
- Bierbankgarnituren
- Palettensitzbänke
- Sessel und Couches
- Retro Liegestühle

Tagungsequipment

- Metaplaner, Flipcharts & Moderationskoffer
- A2 Kundenstopper
- I-Pads inkl. Stände

Sonstiges

- mobile Holztrennwände
- Tsichtennis, Tischkicker
- Dekomaterialien wie Teppiche, Stehlampen, Spiegel etc.
- Pavillions
- Feuertonnen inkl. Holz

Detallierte Auflistung mit Maßen auf Anfrage

3.3 Gastronomieausstattung

- vollständig ausgestattete Bars im Innen- & Außenbereich
- Buffetstrecken

Alles in Absprache mit Foodcraft Event Catering

3.4 Sanitäre Anlagen

Sanitärtrakt Halle6 Indoor:

- Männer: 7x Urinale, 4x WC // Frauen: 14x WC
- Barrierefreies WC

WC Container beheizbar im Außenbereich:

Container Halle 6

- Männer: 5x Urinale, 2x WC // Frauen: 4x WC

Container Backstage

- Männer: 2x Urinale, 2x WC // Frauen: 3x WC



4. Foodcraft Event Catering

Foodcraft ist exklusiver Cateringpartner für alle Veranstaltungen im Zughafen. Frische, innovative Gastronomiekonzepte überzeugen mit individueller Gestaltung und sind immer dem Anlass angepasst. Wir stehen für Event Catering ganz nach dem Motto: regional einkaufen, saisonal kochen und stets hochwertige Zutaten verwenden.

- Gastronomie für 50 bis zu 1500 Personen möglich
- Galaabende, Street Food, [Flying] Buffet und mehr
- Getränke aller Art
- regionale & saisonale Produkte
- frisch zubereitet
- regelmäßig ändernde Speiseauswahl
- verschiedenste Themenwelten



5 Dienstleistungen im Überblick

Veranstaltungsplanung und Umsetzung in vollem Umfang als Agentur oder trockene Vermietung der Räumlichkeiten.

Agenturarbeit:

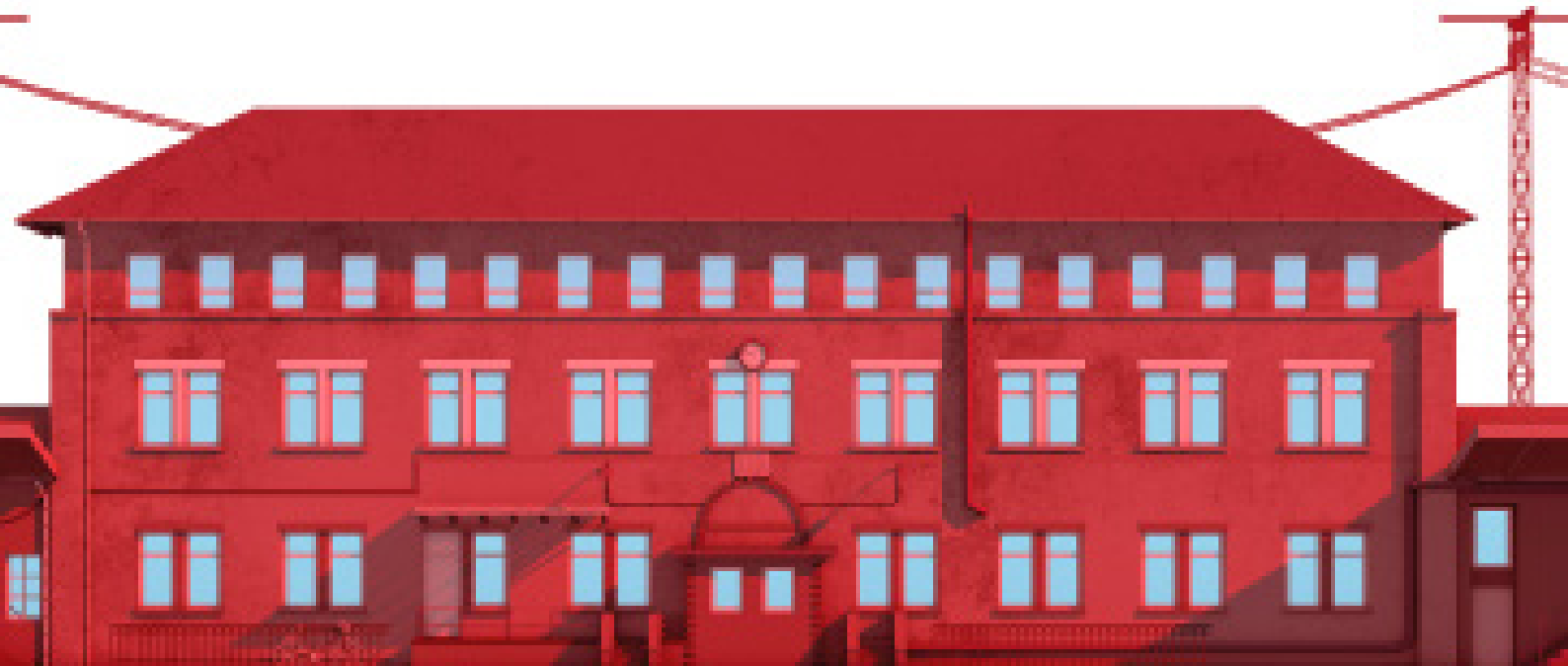
- Vermietung der Räume inkl. Ausstattung
- Personal zur Veranstaltungsbetreuung jeglicher Art
- Programmplanung und Gestaltung
- Künstlerbooking
- Zusammenarbeit mit lokalen Dienstleistern
- was noch

6 Wichtige Hinweise auf die Besonderheiten der Location

Der Zughafen liegt inmitten der Gleise des Erfurter Hauptbahnhofs. Daraus folgen gesonderte Sicherheitsbedingungen aufgrund der fahrenden Züge und Starkstromleitungen im direkten Umfeld. Alle Bahnanlagen befinden sich außerhalb der Verkehrsfläche von Gästen; Vorsicht ist dennoch geboten. Das An- und Abfahren von Güterzügen auf nahen Gleisen kann für kurzzeitige Lärmstörungen oder den Ganz besonderen Charme sorgen.

Die Nähe zur ICE-Strecke und der damit verbundenen Starkstromleitungen kann zu eventuellen Störungen bei Röhrenverstärkern, Magnetabnehmern und Kondensatoren führen. Die Störungen sind stark Geräteabhängig und durch ein Mischpult teilweise regelbar. Besondere Schwierigkeiten treten bei der Aufnahme dieser Geräte auf.

Das Gelände ist sehr belebt und besitzt mehrere Eventflächen, folglich sind Parallel -Veranstaltungen möglich.



ZUGHAFFEN



7 Richtlinien

Der Zughafen Kulturbahnhof ist ein Ort der positiven Begegnung und bietet keinen Platz für rassistische, gewaltverherrlichende, sexistische, homophobe oder andere Hass orientierte Veranstaltungen. Durch unzählige Arbeitsstunden ist der alte Güterbahnhof zu dem geworden was er heute ist, einem Zentrum der Erfurter Kultur. Bitte gehen Sie rücksichtsvoll mit unserem Herzensprojekt um.

8 Möglichkeiten im Netzwerk Zughafen

Der Zughafen ist ein großes Netzwerk aus Kunst, Kultur, Veranstaltungswirtschaft, Dienstleistung und Handwerk. Ihnen stehen unter anderem folgende Möglichkeiten zur Verfügung:

Der Klub Kalif Storch ist eines der Aushängeschilder der Thüringer Klubszene und ebenfalls als Eventfläche mietbar.

Das Stilechte Kaffee „Die Kleine Rampe“ direkt im Haupthaus des Zughafens bietet Platz für Veranstaltungen im kleineren Rahmen.

Die Kulturbrauerei Heimathafen braut im Zughafen lokales Bier. Zum Ausschank stehen 4 Sorten und Saisonbier auf Anfrage zur Verfügung.

Die Destille Nicolai&Sohn produziert Gin & Whiskey und ist ebenfalls als Veranstaltungsort nutzbar.



9 Referenzen

Businesssevents

z.B. Papenbreer, Robert Bosch Stiftung, Fraunhofer Institut, Deutsche Bahn, Zalando, Mediengruppe Thüringen, Siemens, Parteien Veranstaltung von Linke, Grüne, SPD, CDU/CSU und FDP

Konzerte

z.B. Meute, Lotte, Kat Frankie, Thüringer Bachwochen, Caravan Orchestra, Stübaphilharmonie und Alin Coen

Märkte

z.B. Streetfood-Festival, Fashion Markt, Kunsthandwerkermarkt, Vino Kilo

Privatfeiern wie Hochzeiten und Geburtstage



10 Geschichte des Zughafen

Der Zughafen Kulturbahnhof ist auf über 20 Jahre zurückblicken zu einem großen "Re & Upcycling" Projekt gewachsen. Abgesehen von der Technik befinden sich hier vorwiegend alte oder selbstgebaute Möbel, Zäune und Inneneinrichtungen. Aus einem Büro von 50 qm im Jahre 2002 sind heute 10.000 qm Grundfläche geworden.

Das heutige Gelände entwickelte sich aus einem Projekt um den Künstler Clueso, der eine eigene Infrastruktur mit seinem Manager Andreas Welskop aufbaute. Zum Höhepunkt waren sowohl das Label Text und Ton, eine komplette Festival und Tour Produktionen, ein eigenes Ticketsystem, Merchandising Vertrieb als auch viele Studio und Proberäume Teil der Infrastruktur im Haus. Dazu gesellten sich später auch Technikfirmen wie Lotus Lumina, die unter anderem die Clueso Touren mit Lichttechnik und Konzepten ausstatteten.

Aus dieser Infrastruktur wuchs 2016 nach einer intensiven Geschichte mit vielen Höhepunkten schließlich der Zughafen Kulturbahnhof, aus dem sich bis 2020 ein Zentrum der Kreativwirtschaft entwickelte, zusammengesetzt aus Kunst, Kultur, Veranstaltungswirtschaft, Dienstleistung und Handwerk. Parallel entstand eine offene Kulturmeile bestehend aus dem Kalif Storch, der Kleinen Rampe, dem Backstage, der Halle 6 sowie dem Stattstrand Biergarten. Diese Mischform aus 26 Mietern auf 10.000 qm Grundfläche macht das "Re & Upcycling" als Selfmade Experiment so spannend, erfolgreich und wirksam.

Die Halle 6 entwickelte sich seit 2017 sehr schnell und ist ein besonderes Beispiel dafür, wie interessant Re & Upcycling selbst für "High End" und "Premium" Kunden geworden ist. So haben bereits Tagungen, Jury-Sitzungen, Klausuren sowie Bundesparteitage stattgefunden. Auch Konzernvorstände und Parteien waren zu Gast. Kreativ- und Textilmessen oder Konzertveranstalter lieben ebenfalls diesen einzigartigen Ort mit dem faszinierend echten Ambiente. So waren unter anderem Kat Frankie, Lotte Meute als auch diverse Jazz und Klassik Ikonen bereits in der Halle.



2002



2020

11 Kontakt

Anschrift: Zughafen Kulturbahnhof GmbH
Zum Güterbahnhof 20
99085 Erfurt

Telefon: +49 [0]361 / 430 40 10
Telefon/Fax: +49 [0]361 / 430 40 11

E-Mail : kontakt@zughafen.de

Ansprechpartner:

Jens Kobe
Michael Schubert
Paul Freyberg

Technik Spezifikationen

Zughafen Kulturbahnhof GmbH

Stand 08.03.2024

zum Güterbahnhof 20,99085 Erfurt

Alle folgenden Informationen beziehen sich auf die Technischen Verfügbarkeiten im Haus.

Allgemeine Rauminfos

<u>Räume:</u>	<u>Strom:</u>
Halle 6: 700 qm	Strom Halle 6:
Stehend: 880 pax	Bühne (stage left): 1x 63 A CEE
Bestuhlt: 450 pax	2x 32 A CEE
Bühnengröß standard 8x6x0,6m	1x 16 A CEE
Bühnengröß maximal 10x6x0,8m	Anschlüsse Halle: 2x16 A CEE
Club Backstage: 120qm	6x16 A Schuko
Stehend: 250 pax	Strom Außenbereich:
Bestuhlt: 60 pax	Bühne: 1x 32 A CEE
Bühnengröß maximal 6x3x0,6m	1x16 A CEE
Raum auch als Backstage nutzbar	Rampe 4: 1x63 A CEE
Außenbereich: 1500qm	1x 32 A CEE
Stehend: 1500 pax	Nightlinerstellplatz:
Bestuhlt: 750 pax	Maße 30x9m
Bühne groß "Halle 6" 6x4x0,8 m	Strom 1x32 A CEE
Bühne klein "Bermuda" 6x3 m auf Rampe	1x16 A CEE

Veranstaltungstechnik

<u>Beschallungstechnik:</u>	<u>Licht/ Video:</u>
PA:	Ambiente Licht Halle 6:
Main PA geflogen RCF NX 45A 2 STK	Litecraft BX7 20 STK
Nearfill RCF NX32 A 2 STK	LED Kugeln RGB 16 STK
Sub RCF SUB 8004 AS 2 STK	LHGL Deckenbeleuchtung 12 STK
Delay 3 Linien RCF ART 732-A 6 STK	Expolite Tour LED 36 wp 12 STK
Monitorlautsprecher:	Halle Außenbeleuchtung
RCF NX-12SMA 2 STK	Bühne:
DB Technologies FLEX SYS FMX12 2 STK	Frontlicht Stufenlinsen 1KW 6 STK
Mischpulte / Stageboxen:	Bar mit Par 64 Shortnose 300w 2x4er
Midas M32 + Midas DL32	Expolite Tour LED 42 cm 10 STK
Mikrofone:	Club "Backstage":
Wireless: 4 Strecken Shure UR4D ,	Ayrton Wild Beam R 4 STK
4x Handsender Beta 58, 4x Headset	Litecraft Wash X.21 4 STK
Schwanenhals Mikrophon Shure MX 418	Expolite Tour LED 42cm 6 STK
Bandmikrofonierung:	Projektoren:
Shure SM 58 2 STK	Barco FLM HD20 diversen Optiken 2 STK
Shure Beta 58 2 STK	Christie LDH 700 2 STK
Shure SM 57 3 STK	Christie LX 700 1 STK
AKG D 112 1 STK	Leinwände:
Shure Beta 91 1 STK	Ständerleinwand 6,3m x 4,77m
Beyerdynamic Opus 88 2 STK	Ständerleinwand 4m x 3m
Beyerdynamic Opus 87 2 STK	Beide Leinwände für Auf-/Rückprojektion
Beyerdynamic M 201 TG 1 STK	Flatscreens:
Audio-Technica ATM33a 2 STK	Samsung ue58mu6122k 58 Zoll 4 STK

Rigging:

Indoor Bühne Halle 6 (licht höhe 4,50m)	Außenbühne H6
Ground Support 10x10x4,5m (HD 30)	Ground Support unter Bühnendach 6x4x3,50m
Fronttruss an Handkettenzug 11m länge (HD 30)	(HD 30)